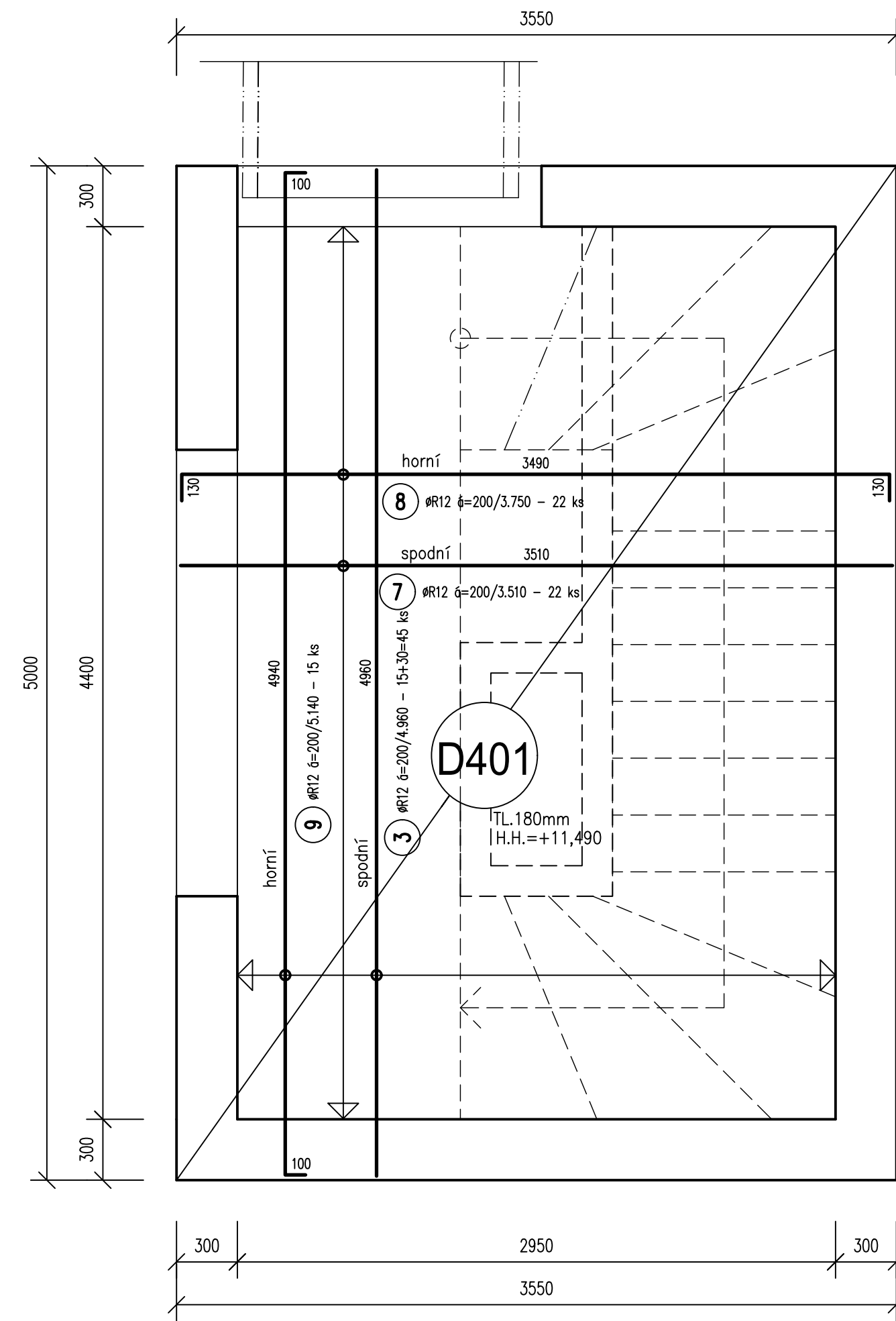
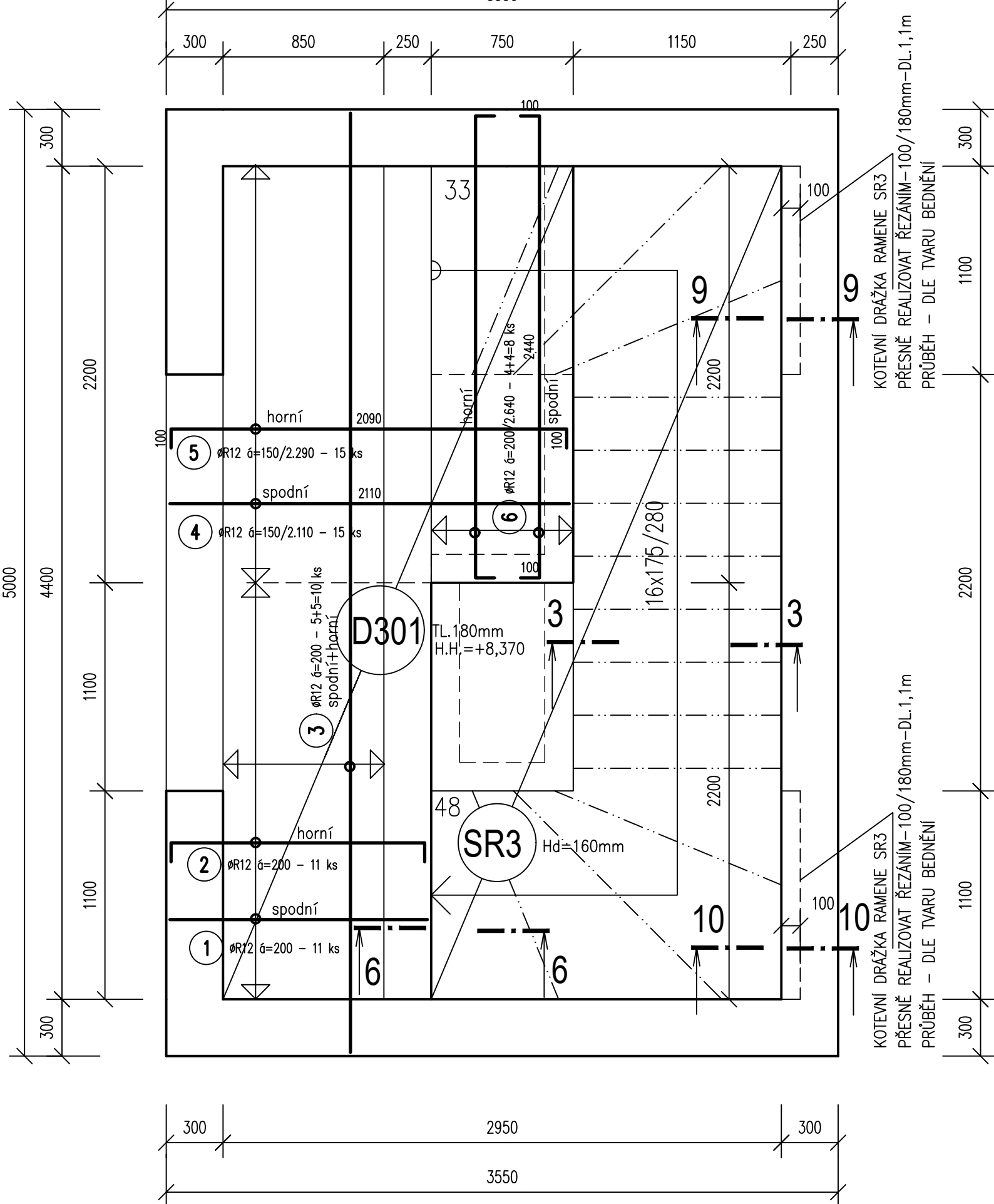


VÝZTUŽ SCHODIŠTĚ+STROPNÍCH KONSTRUKCÍ TOBOGÁNOVÉ VĚŽE

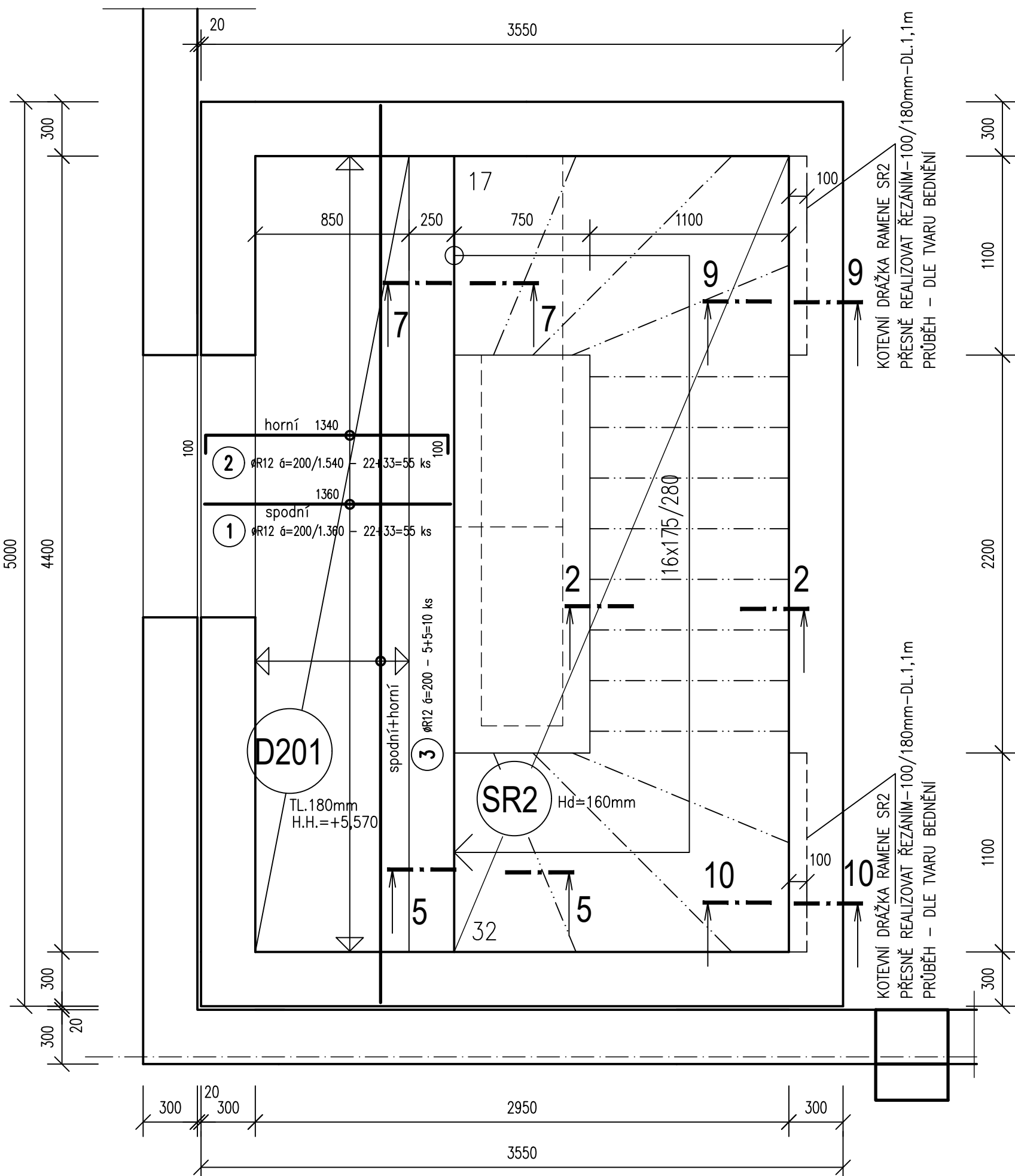
VÝZTUŽ STROPNÍ DESKY D401 - NAD 4.NP TOBOGÁNOVÉ VĚŽE



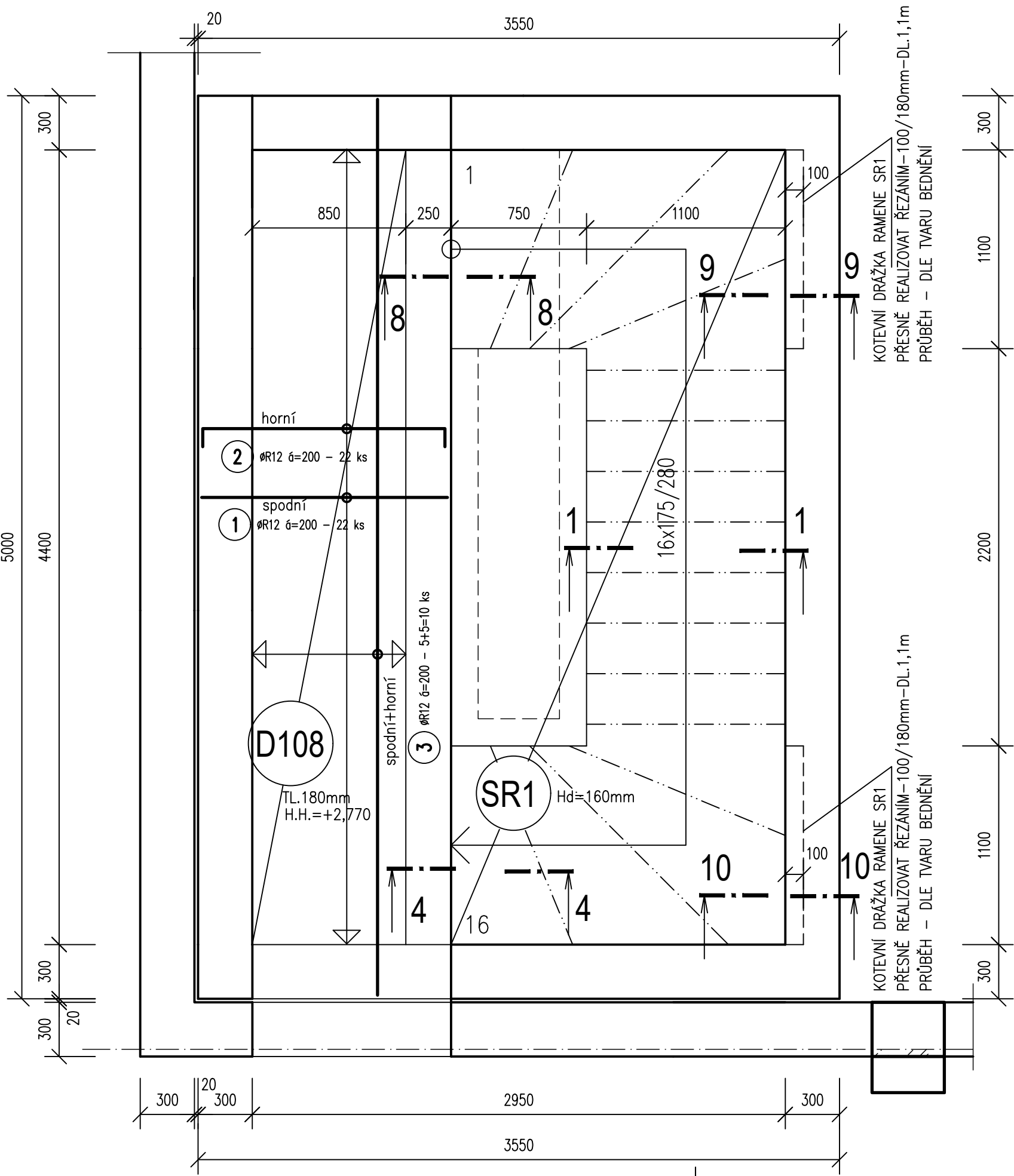
VÝZTUŽ STROPNÍ DESKY D301-NAD 3.NP+RAMENE SCHODIŠTĚ SR3



VÝZTUŽ STROPNÍ DESKY D201-NAD 2.NP+RAMENE SCHODIŠTĚ SR2

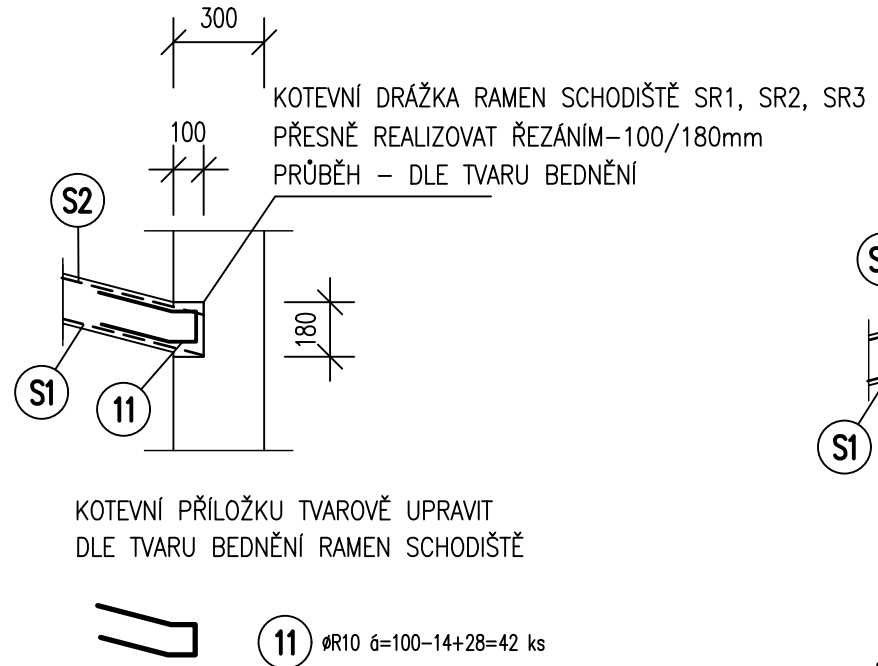


VÝZTUŽ STROPNÍ DESKY D108-NAD 1.NP+RAMENE SCHODIŠTĚ SR1

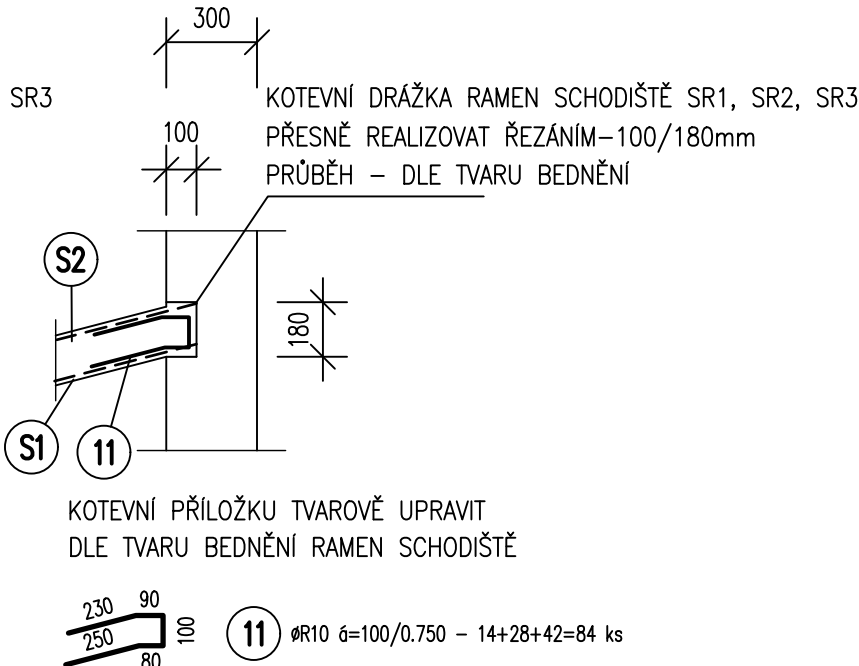


KOTEVNÍ DRÁŽKY RAMEN SCHODIŠTĚ

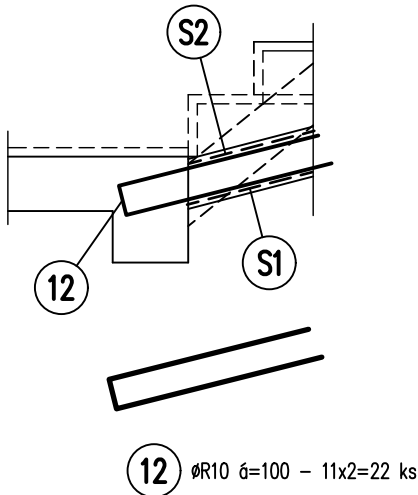
řez 10-10



řez 9-9

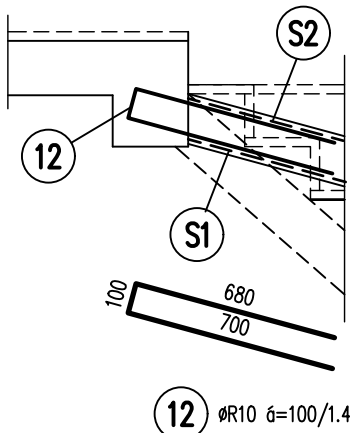


SR2 SR3  
řezy 7-7 až 8-8



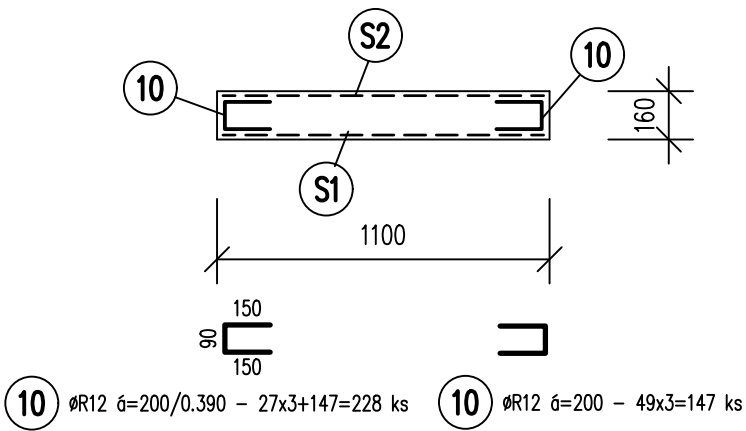
-KOTEVNÍ VÝZTUŽ DO STROPNÍCH DESEK (PRŮVLAKŮ)  
VYTVAROVAT NA MÍSTĚ DLE TVARU BEDNĚNÍ RAMEN SCHODIŠTĚ

SR1 SR2 SR3  
řezy 4-4 až 6-6



-KOTEVNÍ VÝZTUŽ DO STROPNÍCH DESEK (PRŮVLAKŮ)  
VYTVAROVAT NA MÍSTĚ DLE TVARU BEDNĚNÍ RAMEN SCHODIŠTĚ

SR1 SR2 SR3  
řezy 1-1 až 3-3



(S2) KARI SÍT #6-100/100, M2=10,0x1,25x3=38,0

(S1) KARI SÍT #8-100/100, M2=10,0x1,25x3=38,0

-MINIMÁLNÍ PŘESAH KARI SÍTÍ 400mm !!!  
-KARI SÍTĚ VYTVAROVAT NA MÍSTĚ DLE TVARU BEDNĚNÍ RAMEN SCHODIŠTĚ

UPOZORNĚNÍ

-KARI SÍTĚ VYTVAROVAT NA MÍSTĚ DLE TVARU BEDNĚNÍ RAMEN SCHODIŠTĚ  
-STEJNĚ JAKO KOTEVNÍ VÝZTUŽ DO DRÁŽEK A KOTEVNÍ VÝZTUŽ DO STROPNÍCH DESEK

POZNÁMKA

- 1/ DÉLKY JEDNOTLÝCH ÚSEKŮ VÝZTUŽNÝCH PRUTŮ JSOU VZTAŽENY KE STŘEDNICI (OSE) VÝZTUŽE
- 2/ ROZSAH POUŽITÝCH VÝZTUŽNÝCH VLOŽEK JE PRO DANOU OBLAST VYZNAČEN ŠÍPKAMI A JEJÍ UMÍSTĚNÍ V KONSTRUKCI STROPNÍ DESKY PO VÝŠCE JE VYZNAČENO POPISEM "HORNÍ" A "SPODNÍ" LIC STROPNÍ DESKY.
- 3/ PŘED VÝROBOU VÝZTUŽE JE NUTNO OVĚŘIT SKUTEČNÉ PŮDORYSNÉ ROZMĚRY STAVBY
- 4/ KRYTÍ VÝZTUŽE JE 20mm
- 5/ PRO ZAJIŠTĚNÍ POŽADOVANÉHO KRYTÍ VÝZTUŽE BUDOU POUŽITY SYSTÉMOVÉ DISTANČNÍ PRVKY DODAVATELE ŽB KONSTRUKCI
- 6/ STAVEBNÍ ÚPRAVY NEUVEDENÉ NA TOMTO VÝKRESE SE PROVEDOU DODATEČNĚ VRTÁNÍM EV. PODLE VÝKRESŮ JEDNOTLÝCH PROFESÍ.

BETON : C25/30 XC1- Dmax22-S3  
OCEL : B500B (R) - KRYTÍ VÝZTUŽE = 20mm

"DOKUMENTACE JE DUŠEVNÍM MAJETKEM FIRMY HUTNÍ PROJEKT Frydek-Místek a.s. A NESMÍ BÝT POUŽITA BEZ JEJÍHO VĚDOMÍ."				
	a)			
OZN.	ZMĚNA	DATUM	PROVEDL	KONTROLA
VYPRACOVAL	ING. MILAN PETRŮ			
PROJEKTANT	ING. MILAN PETRŮ			
SCHVÁLIL	ING. MICHAL ONDROUŠEK			
KONTROLOVAL	ING. MICHAL ONDROUŠEK			
INVESTOR	Město Břeclav			
MÍSTO STAVBY	Fibichova 3385/1, 690 02 Břeclav			
STAVBA	PD - REKONSTRUKCE MĚSTSKÉHO KOUPALIŠTĚ V BŘECLAVI			
SO02 KRYTÝ BAZÉN				
STAVEBNĚ KONSTRUKČNÍ ŘEŠENÍ				
VÝZTUŽ SCHODIŠTĚ				
		DATUM	10/2023	
		ÚČEL	PROVÁDĚNÍ	
		STAVBY		
		Č. ZAK.	11210-003-001	
		ARCHIVNÍ ČÍSLO	HP4-1-99712	
		LISTŮ	1	POČET A4 8
		MĚŘÍTKO	1:25	POŘADOVÉ Č.
				19